

## 静方会 基本理念

- 個人の尊厳ある暮らしのため、良質な援助を提供します。
- 利用者（家族）の意向を十分に尊重し、いつでも安心して利用（訪問）できる、総合的なサービス提供に務めます。
- 私たちは“3つの心”を大切に、地域福祉の拠点として、開かれた施設づくりと福祉の発展に貢献します。



### 思いやり

いつも“心の声”に耳を傾け、一人ひとりの手を取り、こころを合わせた、ゆとりあるお世話を行います。

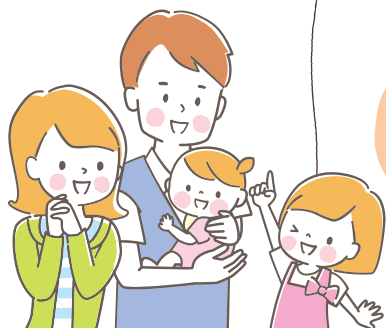
### ほほえみ

あたたかい笑顔とまごころのあるお世話で、利用者の心に灯り（あかり）をともせるような、創造性とぬくもりのある暮らしの実現をめざします。



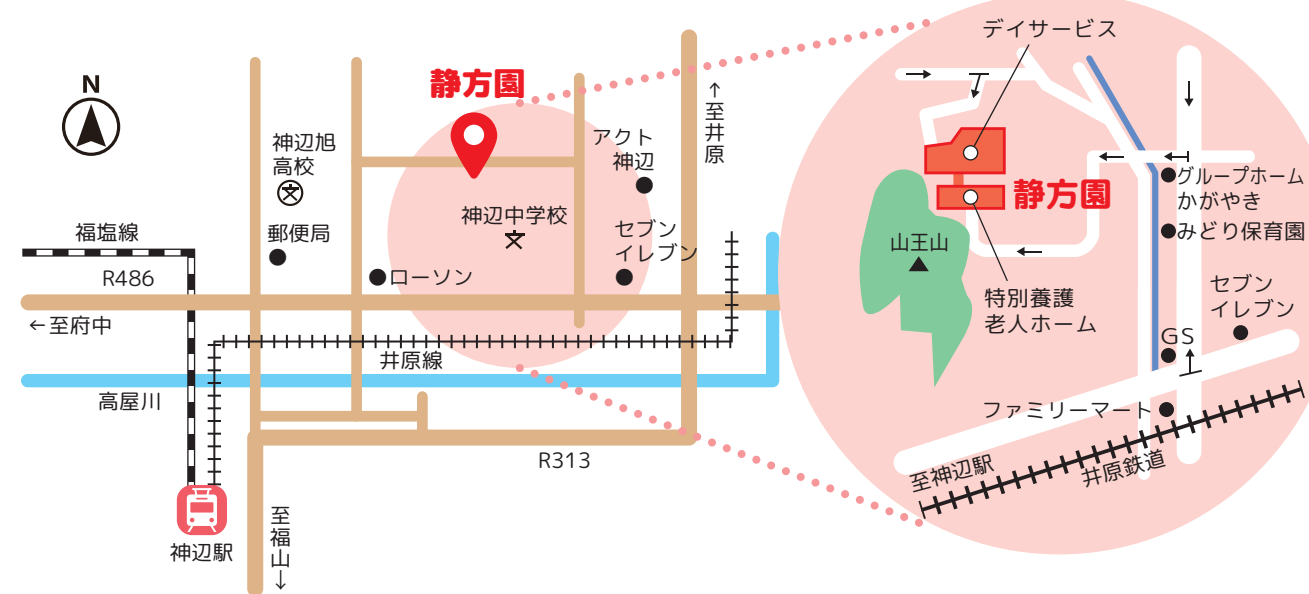
### 感謝

訪れる方、地域の方、そして、人生の先輩であるお年寄りの方に、今までを、今を、そしてこれからを、日々感謝の気持ちで、専門職としての倫理と誇りを持ち、強い絆を育みます。



## 交通アクセス

福塩線 神辺駅より車で約10分  
井原線 湯野駅より徒歩で約14分



特別養護老人ホームとデイサービスは、入口が別になっております。

## 静方園の日常をぜひご覧ください



行事のお知らせや  
開催報告など  
静方園の日常を  
毎月更新しております

ホームページ

Instagram



<http://www.seihoen.com/> 静方園 神辺 検索

施設見学及びお問合せについては、  
随時受付しています。

月 金 日 月 金 日

8:30 ~ 17:30



# 静方園

〒720-2121 広島県福山市神辺町湯野30番地9  
TEL 084-962-3263 FAX 084-963-3331

# 社会福祉法人 静方会

特別養護老人ホーム 静方園

静方園 通所介護事業所

静方園 居宅介護支援事業所

3つの心を大切に、

心のこもったサービス提供と  
地域の福祉向上を目指しています。





# デイサービス

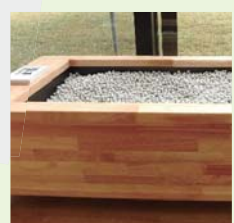
1日の定員 35名

和やかな雰囲気の中、  
心豊かに楽しい一日を  
過ごしていただけるよう、  
真心込めたサービスの提供。

緑の芝生広場が間近で見渡せ、開放感があり、散歩することもできます。



ウォーターベッド  
肩こり・腰痛の緩和、  
リラクゼーション



暖暖ふっと(足浴)  
遠赤外線セラミック石で  
じんわりぬくぬくあったか♪



干渉波  
痛みの緩和  
血流の促進



メドマー  
血流改善による  
ふくらはぎのむくみ解消



ヘルストロン  
頭痛・肩こり・  
不眠症・便秘の緩解

# 居宅介護 支援事業

介護保険やその他のサービスを利用しながら、  
住み慣れた地域での暮らしが続けられるよう、  
利用者の方やそのご家族の希望に沿った  
援助を行っていきます。

疾病による機能障害や生活障害、認知症などにより、生活の中での不自由さや  
お困りのことについてお話を伺い、専門的な立場から、具体的な  
サービスプランを紹介しながら、よりよい援助方法を一緒に考えていきます。

# 特別養護 老人ホーム

入所定員 65名

そこに住まうお年寄りの  
思いをくみ取り、  
一人ひとりにその人らしい  
暮らしの実現を。

小グループでの生活であるため、起床就寝・食事時間など、習慣に合わせた暮らしの場をご提供させていただきます。



家庭に近い雰囲気の中、落ち着いた空間を演出します。

個室の利用により、一人ひとりの生活に合わせた環境で、他入居者の方にも遠慮なく、落ち着いた暮らしをご提供できます。また、感染予防効果も高くなります。



広々とした居室(約8畳)をご提供します。

